

نصب درست
OK



تعویض چنگکی

در صورت سالم بودن جا زدن مجدد طبق شکل در صورت شکستگی تعویض گردد

روش رفع عیب

جا زدن چنگکی و قفل کردن آن

جا زدن میله اهرم در داخل چنگکی طبق شکل

در صورت کج ایستادن پمپ قفل را باز کرده و مجدد به شکل صحیح جازده شود

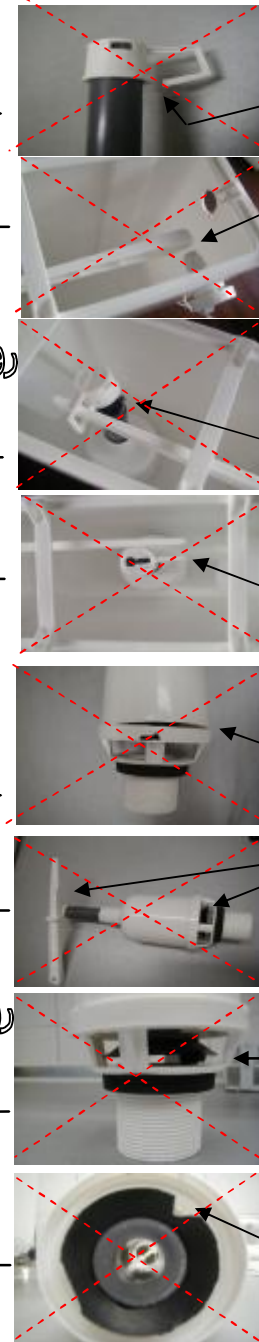
میله را فقط طبق شکل داخل چنگکی قرار دهید

روش رفع عیب

پمپ را چند بار بالا و پائین کرده و عمل تخلیه را با دست انجام دهید و در صورت مشاهده جسم خارجی آن را برداشته تا واشر کاملاً در روی کفی بنشیند.

در صورت مشاهده این مورد باید واشر آن تعویض شود.

نصب نادرست
NOK



شکستگی چنگکی

بیرون آمدن دستگیره گلابی شکل از میله اهرم یا شکستگی میله اهرم از ناحیه بیضی شکل

جدا شدن چنگکی از کلگی پمپ

در آمدن میله اهرم از داخل چنگکی

اتصال کامل بدنه پمپ به کفی و قفل بودن خارها

گیر کردن پمپ و پایین نیامدن آن در اثر گیر بودن اهرم یا میله اهرم

گیر کردن چیزی بین واشر آبندی و سطح آبندی

خوردگی یا پاره شدن واشر

تشخیص اولیه

تشخیص اولیه

اهرم
LEVER

چک کردن اهرم و دسته گلابی شکل و چنگکی

بازدید و بررسی اولیه قطعات

عمل نکردن پس از کشش اهرم

پمپ
PUMP

چک کردن کلیه قطعات پمپ

بازدید و بررسی اولیه قطعات

عدم ابندی پمپ و خروج آب بصورت زیاد و یا قطره ای

نصب درست

OK



مهره تنظیم فلوتر را شل کرده و سپس پیچ بازویی را کمی به بیرون کشیده تا از حالت تنظیم هزار خار جدا شده سپس به راحتی میله و تویی به سمت پائین فشار داده و تنظیم نموده و سپس مهره را سفت نمائید.



در صورت مشاهده این مشکل مهره برنجی را باز کنید و میله را از داخل تویی جدا نموده و آب داخل را تخلیه و از سالم بودن اورینگ و قرار گیری در محل آن مطمئن شده و مجموعه را مجدد ببندید

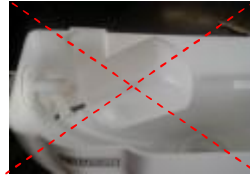


کوتاه تر کردن میله شناور با باز و بسته کردن مهره برنجی

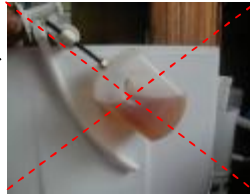
در صورت مشاهده این مشکل مجموعه فلوتر تعویض گردد

نصب نادرست

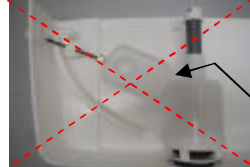
NOK



تنظیم نبودن زاویه شناور (فلوتر) و خروج آب قبل از قطع فلوتر



پر شدن آب در داخل شناور (تویی)



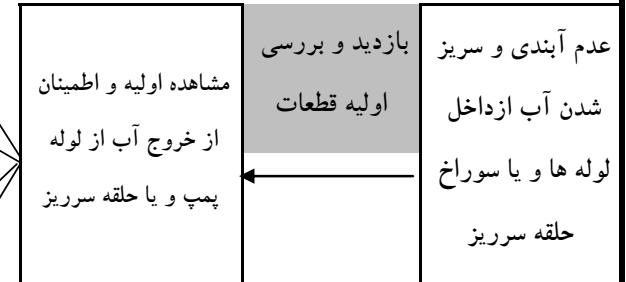
گیر کردن شناور به بدنه پمپ

عدم آبدی فلوتر در اثر مشکل دار بودن قسمت های داخلی

روش رفع عیب

شناور (فلوتر)
FLOATER

تشخیص اولیه



نصب صحیح
CORRECT
INSTALATION