

اهرم  
LEVER

پمپ  
PUMP

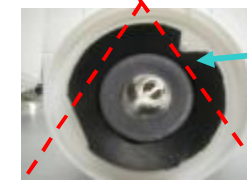
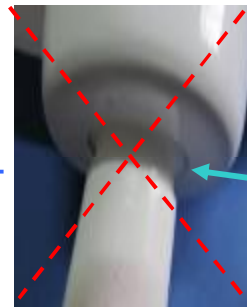
نشت آب از محل مهره

بازدید و بررسی اولیه قطعات  
**FIRST CHECK**

چک کردن مهره و بوش

**تشخیص اولیه**  
**DIAGNOSE**

بد بسته شدن مهره و لق بودن بوش



عدم آبندی پمپ و خروج آب بصورت زیاد و یا قطره ای

بازدید و بررسی اولیه قطعات  
**FIRST CHECK**

چک کردن کلیه قطعات پمپ

**تشخیص اولیه**  
**DIAGNOSE**

اتصال کامل بدنه پمپ به کفی و قفل بودن خارها

گیر کردن چیزی بین واشر آبندی و سطح آبندی - خوردگی یا پاره شدن واشر

**روش رفع عیب**  
**HOW TO SOLVE**

**روش رفع عیب**  
**HOW TO SOLVE**

**روش رفع عیب**  
**HOW TO SOLVE**

مهره را باز کرده و مجدد ببندید. برای راحتتر بسته شدن مهره مطابق شکل بدنه پمپ را با فشار زیاد به سمت پایین هل داده و پس از درگیر شدن دنده اول مهره را تا جایی که جا دارد سفت نمایید.

در صورت کج ایستادن پمپ قفل را باز کرده و مجدد به شکل صحیح جازده شود

پمپ را چند بار بالا و پائین کرده و عمل تخلیه را با دست انجام دهید و در صورت مشاهده جسم خارجی آن را برداشته تا واشر کاملاً در روی کفی بنشیند. در صورت مشاهده خوردگی یا پاره شدن واشر، باید واشر تعویض شود.

نصب درست  
OK



شناور (فلوتر)  
FLOATER

نصب درست

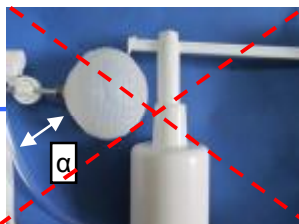
نصب نادرست

OK

NOK



مهره تنظیم فلوتر را شل کرده و سپس پیچ بازویی را کمی به بیرون کشیده تا از حالت تنظیم هزار خار جدا شود. سپس میله را در بین 4شیار در روی بازویی در حالت 45درجه تنظیم نموده و مهره را سفت نمایید.



تنظیم نبودن زاویه شناور (فلوتر) و خروج آب قبل از قطع فلوتر یا پر نشدن فلاشتانک



روش رفع عیب

HOW TO SOLVE

کوتاه تر کردن میله شناور با باز و بسته کردن مهره برنجی



گیر کردن شناور به بدنه پمپ

تشخیص اولیه  
DIAGNOSE

اطمینان از خروج آب از لوله پمپ - چک کردن زاویه فلوتر

بازدید و بررسی اولیه قطعات  
FIRST CHECK

عدم آبیندی و سرریز شدن آب از داخل لوله ها و یا کم بودن حجم آب در فلاشتانک



مهره کاسه ای فلاشتانک را مطابق شکل ببندید. در صورت آبیند نبودن مهره مقداری آنرا سفت تر کنید.

نصب صحیح مهره



TOP



FRONT

روبرو



INSIDE

داخل

نصب صحیح  
CORRECT  
INSTALATION